



1	2	3	4	5	6	7	8	9	10	11	12	13	14	15	16
17	18	19	20	21	22	23	24	25	26	27	28	29	30	31	

Media Online	
Media Cetak	Warta Kota

Semua RSUD Sediakan Fasilitas Kateresi Jantung

Palmerah, Warta Kota

Pemprov DKI Jakarta bertransformasi di bidang kesehatan dengan mengembangkan layanan unggulan dan prioritas.

Salah satunya dengan menyediakan fasilitas Layanan Kateterisasi Jantung atau Cath Laboratorium.

Penjabat (Pj) Gubernur DKI Jakarta Heru Budi Hartono meninjau Cath Lab yang baru dibangun di Rumah Sakit Umum Daerah (RSUD) Pasar Minggu, Jakarta Selatan, pada Kamis (25/1/2024).

Heru menyatakan, fasilitas Cath Lab sangat penting disiapkan di setiap wilayah, sebab pasien dengan penyakit jantung membutuhkan penanganan yang cepat.

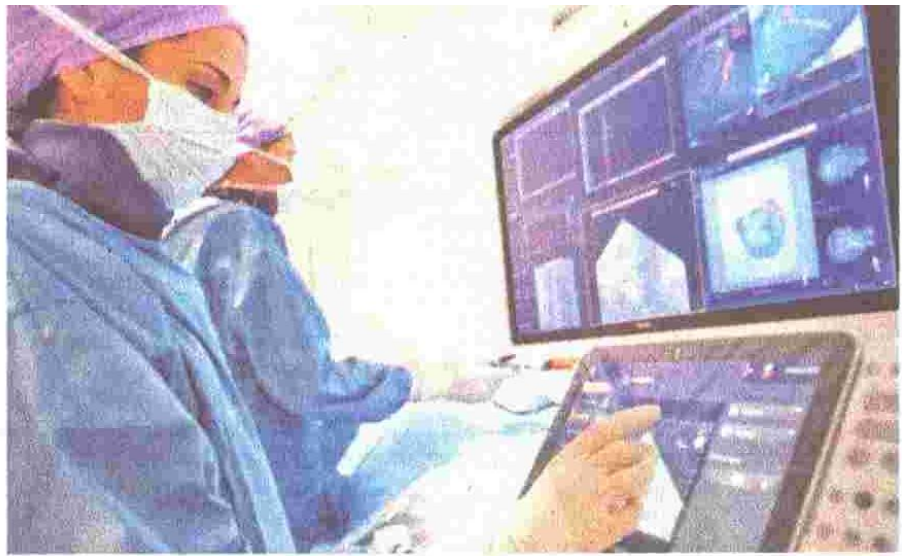
Sehingga, masih kata Heru, layanan Cath Lab dibangun di semua RSUD besar milik DKI Jakarta di lima wilayah.

"Golden time-nya harus ada waktu, sehingga penanganannya, kalau misalnya terjadi serangan jantung, di lima wilayah sudah siap dan aksesnya gampang. Sudah ada di rumah sakit yang besar, di setiap wilayah kami usahakan ada," tutur Heru, Kamis.

Heru membeberkan, selain di RSUD Pasar Minggu, fasilitas Cath Lab juga sudah ada di RSUD Tarakan, Jakarta Pusat, RSUD Pasar Rebo, Jakarta Timur, RSUD Cengkareng, Jakarta Barat dan RSUD Koja, Jakarta Utara.

Terapkan Pola Hidup Sehat

Heru mengingatkan kepada masyarakat Jakarta agar menjaga



istimewa

KETETERISASI JANTUNG — Dokter sedang menggunakan sebuah untuk melakukan kateterisasi jantung. Pj Gubernur DKI Jakarta menyatakan seluruh RSUD di Jakarta nantinya akan disediakan fasilitas kateterisasi jantung. (ilustrasi)

kesehatan jantung dengan menerapkan pola hidup sehat dan memeriksakan jantung secara rutin.

"Jaga kesehatan, jaga kolesterol, olahraga secara rutin, lakukan pola hidup sehat, dan rajin cek kesehatan," imbau Heru.

Sementara itu, Kepala Dinas Kesehatan Provinsi DKI Jakarta Ani Ruspitawati melanjutkan, layanan Cath Lab dibangun secara jejaring dengan melibatkan masyarakat.

"Masyarakat awam kita latih, sehingga apabila sekitarnya menemukan kejadian kegawatdaruratan, termasuk jantung,

mereka bisa memberikan pertolongan pertama. Kemudian mengirimkan kepada fasilitas kesehatan (faskes) yang mampu melayani jantung," ungkapnya.

Ani menambahkan, Puskesmas juga bisa mengecek kesehatan masyarakat secara berkala guna mengetahui kondisi kesehatan.

Sebab Puskesmas sudah dilengkapi layanan dasar penanganan jantung bagi masyarakat.

"Tetapi kalau dalam keadaan darurat, seperti ada serangan jantung, bisa langsung mengakses unit gawat darurat RSUD," imbuhnya. (m26)